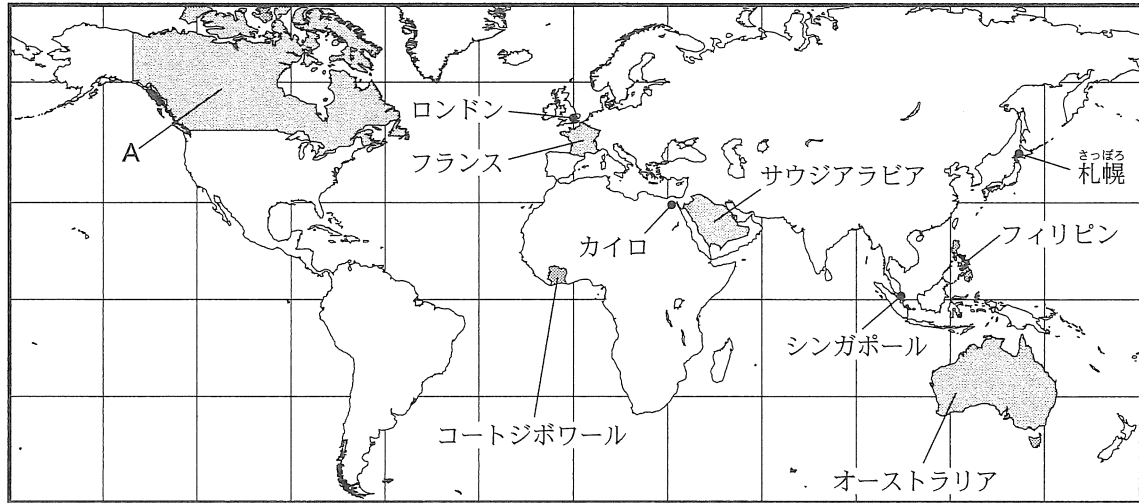


令和 8 年度

公立高等学校入学者選抜学力検査

社 会
問題用紙

〔1〕 次の地図を見て、下の(1)~(4)の問いに答えなさい。なお、地図中の緯線は赤道を基準として、また、経線は本初子午線を基準として、いずれも 30 度間隔で表している。



(1) 右の表は、地図で示したロンドン、カイロ、シンガポール、札幌について、それぞれの1月と8月の月平均気温と月降水量を示したものであり、表中のア~エは、これらの四つの都市のいずれかである。このうち、ロンドンに当てはまるものを、ア~エから一つ選び、その符号を書きなさい。

	月平均気温(°C)		月降水量(mm)	
	1月	8月	1月	8月
ア	26.8	28.1	221.0	148.8
イ	13.9	29.0	6.0	0.0
ウ	5.7	18.7	59.7	57.7
エ	-3.2	22.3	108.4	126.8

(〔理科年表〕令和7年版による)

(2) 次の文は、地図で示したサウジアラビアで最も多く信仰されている宗教について述べたものである。文中の , に当てはまる語句の組合せとして、最も適当なものを、下のア~エから一つ選び、その符号を書きなさい。

の信者は、サウジアラビアの国内にある聖地の に向かって、1日5回祈ることになっている。その他にも、一定の期間における断食など、日常生活の中の決まりを守りながら生活をしている。

- ア [X イスラム教, Y エルサレム] イ [X イスラム教, Y メッカ]
 ウ [X キリスト教, Y エルサレム] エ [X キリスト教, Y メッカ]

(3) 地図中に示した国 A について述べた文として、最も適当なものを、次のア~エから一つ選び、その符号を書きなさい。

- ア プランテーションで、輸出用のコーヒーの栽培が大規模に行われている。
 イ 先住民マオリの文化や社会的地位を守る取組が進められている。
 ウ パンパとよばれる草原で、小麦の栽培や牛の放牧が大規模に行われている。
 エ フランス語を話す人が多く住む地域があり、英語とフランス語を国の公用語としている。

(4) 次の表は、地図で示したコートジボワール、フランス、オーストラリア、フィリピンについて、それぞれの国の一人当たり国民総所得、主要輸出品の輸出額の割合を示したものであり、表中の a~d は、これらの四つの国のいずれかである。このうち、a, d に当てはまる国名を、それぞれ書きなさい。

	一人当たり国民総所得(ドル)	主要輸出品の輸出額の割合(%)					
		第1位	第2位	第3位			
a	3,950	機械類	63.0	野菜と果実	3.7	精密機械	3.3
b	45,290	機械類	19.3	自動車	9.0	医薬品	6.0
c	2,620	カカオ豆	19.5	石油製品	12.4	金	11.7
d	60,820	鉄鉱石	24.5	石炭	18.3	液化天然ガス	13.4

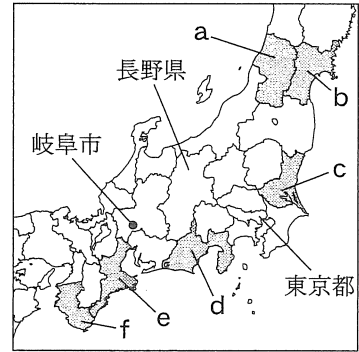
(〔データブック オブ・ザ・ワールド〕2025年版による)

〔2〕 右の地図を見て、次の(1)~(4)の問いに答えなさい。

(1) 次の表は、地図中の東京都と、その近隣の神奈川県、埼玉県、千葉県における昼間人口と夜間人口を示したものである。東京都において、昼間人口が夜間人口を大きく上回っているのはなぜか。その理由を、「通勤や通学」という語句を用いて書きなさい。

	東京都	神奈川県	埼玉県	千葉県
昼間人口(千人)	16,752	8,306	6,435	5,550
夜間人口(千人)	14,048	9,237	7,345	6,284

(〔データでみる県勢〕2025年版による)



(2) 地図中の長野県の産業について述べた次の文中の , に当てはまる語句の組合せとして、最も適当なものを、下のア~エから一つ選び、その符号を書きなさい。

諏訪湖周辺は、明治時代から を作る製糸業が盛んであったが、第二次世界大戦中に工場が移転してきたことをきっかけに、戦後、 が発達した。その後、1980年代からは、コンピューター関連の電子部品などの製造も盛んになっている。

- ア [X 生糸, Y 精密機械工業] イ [X 生糸, Y 重化学工業]
 ウ [X 綿糸, Y 精密機械工業] エ [X 綿糸, Y 重化学工業]

(3) 次の表は、茨城県、静岡県、山形県、和歌山県の、それぞれの県の米の産出額、野菜の産出額、果実の産出額、製造品出荷額等を示したものであり、表中のⅠ~Ⅳは、これらの四つの県のいずれかである。表中のⅡ、Ⅳに当てはまる県を、地図中のa~fからそれぞれ一つずつ選び、その符号を書きなさい。

	米の産出額(億円)	野菜の産出額(億円)	果実の産出額(億円)	製造品出荷額等(億円)
Ⅰ	168	624	299	190,291
Ⅱ	611	1,611	111	148,596
Ⅲ	689	426	766	31,457
Ⅳ	69	132	752	30,360

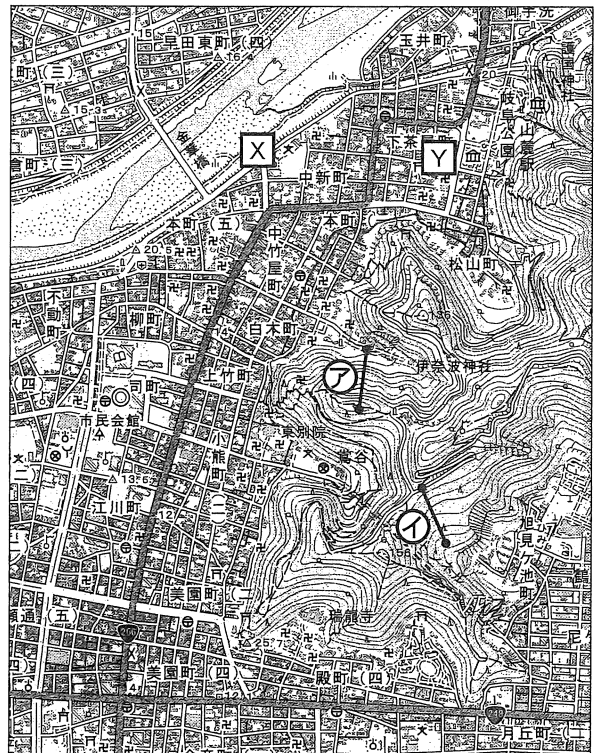
(〔データでみる県勢〕2025年版による)

(4) 右の地形図は、地図中の岐阜市の市街地を表す2万5千分の1の地形図である。この地形図を見て、次の①、②の問いに答えなさい。

① 地形図中の区間㉞と区間㉟の傾斜を比較すると、区間㉞の方が急であると判断できる。そのように判断できる理由を書きなさい。

② この地形図について述べた文として、最も適当なものを、次のア~エから一つ選び、その符号を書きなさい。

- ア 「瑞龍寺」付近は、畑が広がっている。
 イ 「岐阜公園」は、「市役所」から見て、北西の方位にある。
 ウ 「小学校」から 「博物館」までの直線の長さを測ったところ、約2.5cmであったので、実際の直線距離は約625mである。
 エ 「図書館」と「警察署」は隣接している。



(国土地理院 1 : 25,000 地形図「岐阜北部」より作成)

〔3〕 社会科の授業で、A～Dの四つの班に分かれて、我が国の各時代における政治や社会のようすについて調べたことをカードにまとめた。これらのカードを読んで、下の(1)～(5)の問いに答えなさい。

A班のカード

- 幕府は、武家諸法度を定めて、a 全国の大名を統制した。
- 錦絵と呼ばれる多色刷りの版画が流行し、歌川広重などが優れた作品を残した。

B班のカード

- 平城京を都として、律令による国家のしくみが整えられた。
- 自然や産物などを記した風土記が、地方の国ごとにまとめられた。

C班のカード

- 邪馬台国の女王が、魏に使者を送り、「親魏倭王」の称号などを与えられた。
- 稲作が広まり、b 青銅器や鉄器を使うようになった。

D班のカード

- 承久の乱の後、幕府は、京都に六波羅探題を置いて朝廷を監視した。
- 踊念仏による布教を行った一遍が開いた時宗など、新しい仏教が生まれた。

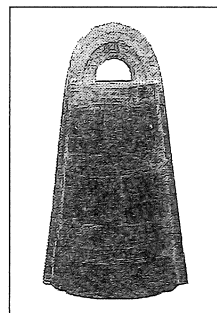
(1) A班のカードの下線部分aについて、次の文中の に当てはまる内容を、「1年」、「領地」の二つの語句を用いて、20字以内で書きなさい。

幕府は、3代将軍の時代に、大名を統制するため参勤交代の制度を定めた。この制度は することを定めたものであり、藩にとっては大きな財政負担となった。

(2) B班のカードについて、この時代の文化について述べた文として、最も適当なものを、次のア～エから一つ選び、その符号を書きなさい。

- ア 猿楽・田楽などの芸能をもとにした能が、観阿弥と世阿弥によって大成された。
- イ 武士の活躍をえがいた平家物語は、琵琶法師によって語られ、人々に親しまれた。
- ウ 神話や記録などをもとに、歴史書の古事記と日本書紀がまとめられた。
- エ 源氏物語や枕草子など、宮廷に仕えた女性による優れた作品が生まれた。

(3) C班のカードの下線部分bについて、右の写真は、この時代に使われていた青銅器の一つを示したものである。この青銅器について述べた文として、最も適当なものを、次のア～エから一つ選び、その符号を書きなさい。



- ア これは銅鏡とよばれ、主に農作業の道具として用いられた。
- イ これは銅鏡とよばれ、主にまつりの道具として用いられた。
- ウ これは銅鐸とよばれ、主に農作業の道具として用いられた。
- エ これは銅鐸とよばれ、主にまつりの道具として用いられた。

(4) D班のカードについて、この時代のできごとを述べた文として、最も適当なものを、次のア～エから一つ選び、その符号を書きなさい。

- ア 元軍は、九州北部の博多湾に上陸し、集団戦法や火薬を使った武器で幕府軍を苦しめた。
- イ 桓武天皇は、坂上田村麻呂を征夷大將軍に任命し、蝦夷の拠点を攻め、支配を広げた。
- ウ 豊臣秀吉は、関東の北条氏をほろぼし、東北の大名たちも服従させ、全国統一を完成した。
- エ 有力な守護大名の細川氏と山名氏が対立して応仁の乱が起こり、10年余りも戦乱が続いた。

(5) A～D班のカードを、年代の古いものから順に並べ、その符号を書きなさい。

〔4〕 右の略年表を見て、次の(1)～(6)の問いに答えなさい。

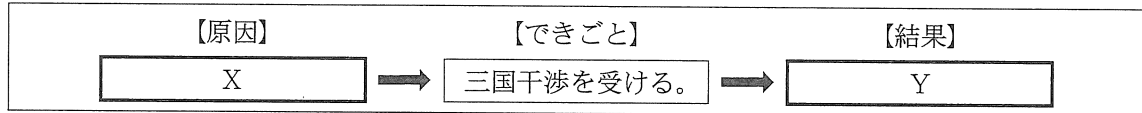
(1) 次の文は、下線部分 a の条約について述べたものである。文中の に当てはまる地名として、最も適当なものを、下のア～エから一つ選び、その符号を書きなさい。

この条約により、函館、神奈川(横浜)、長崎、、兵庫(神戸)の5港が開かれ、開港地に設けられた外国人居留地で、アメリカ人が自由な貿易を行うこととなった。

年代	我が国のできごと
1858	a <u>日米修好通商条約</u> が結ばれる。
1895	b <u>三国干渉</u> を受ける。
1901	A 八幡製鉄所が操業を開始する。 中国に二十一か条の要求を示す。
1915	
1918	c <u>米騒動</u> が起こる。
1938	<input type="text" value="d"/> が制定される。
1945	B ポツダム宣言を受け入れる。 大阪で万国博覧会が開催される。
1970	

ア 新潟 イ ^{さかい}堺 ウ 鹿児島 エ 広島

(2) 次の表は、下線部分 b の【できごと】の【原因】、【結果】をまとめたものである。表中の 、 に当てはまる文として、最も適当なものを、下のア～オからそれぞれ一つずつ選び、その符号を書きなさい。



- ア ロシアとの間で、樺太・千島交換条約が結ばれた。
 イ ^{にしん}日清戦争の講和会議で、下関条約が結ばれた。
 ウ ^{りゅうきゅう}琉球藩を廃止して、沖縄県を設置した。
 エ 日露戦争の講和会議で、ポーツマス条約が結ばれた。
 オ ^{りょうとう}清に遼東半島を返還した。

(3) 次の X～Z は、年表中の A の時期のできごとである。年代の古い順に並べたものとして、正しいものを、下のア～カから一つ選び、その符号を書きなさい。

- X 同盟国側と連合国側との間で、第一次世界大戦が始まる。
 Y ^{しんがい}辛亥革命が起こり、中華民国の建国が宣言される。
 Z ロシアの南下に対抗するために、日英同盟が結ばれる。

- ア X→Y→Z イ X→Z→Y ウ Y→X→Z
 エ Y→Z→X オ Z→X→Y カ Z→Y→X

(4) 次の文は、下線部分 c のできごとが起こった背景について述べたものである。文中の に当てはまる内容を、「シベリア出兵」、「米の値段」という二つの語句を用いて書きなさい。

第一次世界大戦により好景気が続き、労働者の賃金は上がったが、物価も上昇し、人々の生活は苦しくなった。さらに、 すると、米騒動が全国に広がった。

(5) 年表中の に当てはまる、議会の承認なしに、労働力や物資を戦争に回すことを可能にした法律を何というか。その名称を書きなさい。

(6) 年表中の B の時期のできごととして、正しいものはどれか。次のア～エから一つ選び、その符号を書きなさい。

- ア サンフランシスコ平和条約が結ばれる。 イ ヨーロッパ連合が発足する。
 ウ 国際連盟が設立される。 エ 大西洋憲章が発表される。

〔5〕 中学校3年生のあるクラスの社会科の授業で、次のA～Dのテーマについて、四つの班に分かれて学習を行うことにした。これらのテーマについて、下の(1)～(4)の問いに答えなさい。

テーマ	
A 現代社会と私たち	B 国会・内閣・裁判所のはたらき
C 私たちの暮らしと経済	D 安心して暮らせる社会

(1) Aのテーマについて、次の①、②の問いに答えなさい。

① 次のⅠ～Ⅳの世帯について、核家族にあたるものの組合せとして、正しいものを、下のア～カから一つ選び、その符号を書きなさい。

- Ⅰ 一人暮らしの単独世帯
- Ⅱ 夫婦のみの世帯
- Ⅲ 親と未婚の子どもの世帯
- Ⅳ 親と未婚の子どもと祖父母の世帯

ア ⅠとⅡ イ ⅠとⅢ ウ ⅠとⅣ エ ⅡとⅢ オ ⅡとⅣ カ ⅢとⅣ

② 社会の中の対立を調整し、合意を目指していくためには、「効率」や「公正」といった考え方を踏まえる必要がある。次のⅠ～Ⅳは、「効率」と「公正」のいずれかを述べた文である。このうち、「効率」について述べた文の組合せとして、正しいものを、下のア～カから一つ選び、その符号を書きなさい。

- Ⅰ できるだけ少ない資源で、社会全体がより多くの利益を得ること。
- Ⅱ お金や時間、労力が無駄なく使われていること。
- Ⅲ 関係するすべての人が、決定に参加する機会があること。
- Ⅳ 話し合いの結果が、一部の人にとって不利益なものになっていないこと。

ア ⅠとⅡ イ ⅠとⅢ ウ ⅠとⅣ エ ⅡとⅢ オ ⅡとⅣ カ ⅢとⅣ

(2) Bのテーマについて、次の①～③の問いに答えなさい。

① 右の表は、令和6(2024)年の国会の主な動きを示したものである。この年は、常会(通常国会)と特別会(特別国会)が一回ずつ、臨時会(臨時国会)が11月28日のほかに一回、それぞれ召集された。表中の ～ に当てはまる語句の組合せとして、最も適当なものを、次のア～カから一つ選び、その符号を書きなさい。

日付	国会の主な動き
1月26日	<input type="text" value="X"/> が召集される。
10月1日	<input type="text" value="Y"/> が召集される。
10月9日	衆議院が解散される。
10月27日	衆議院議員総選挙が行われる。
11月11日	<input type="text" value="Z"/> が召集される。
11月28日	臨時会(臨時国会)が召集される。

- ア [X 常会(通常国会), Y 特別会(特別国会), Z 臨時会(臨時国会)]
- イ [X 常会(通常国会), Y 臨時会(臨時国会), Z 特別会(特別国会)]
- ウ [X 特別会(特別国会), Y 常会(通常国会), Z 臨時会(臨時国会)]
- エ [X 特別会(特別国会), Y 臨時会(臨時国会), Z 常会(通常国会)]
- オ [X 臨時会(臨時国会), Y 常会(通常国会), Z 特別会(特別国会)]
- カ [X 臨時会(臨時国会), Y 特別会(特別国会), Z 常会(通常国会)]

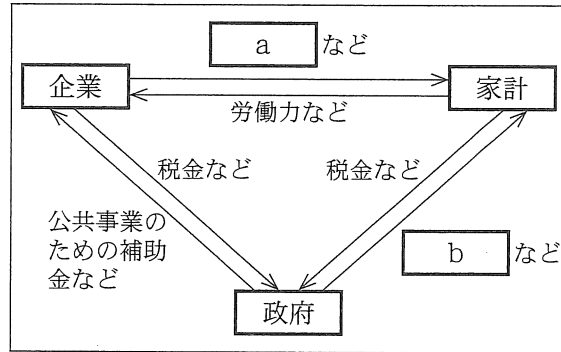
② 日本国憲法で規定されている内閣の仕事として、正しいものを、次のア～カからすべて選び、その符号を書きなさい。

- ア 条約の締結
- イ 国政調査権に基づく調査
- ウ 弾劾裁判所の設置
- エ 憲法改正の発議
- オ 天皇の国事行為に対する助言と承認
- カ 予算の議決

③ 我が国の最高裁判所が「憲法の番人」とよばれている理由を、「法律や行政機関の行為」という語句を用いて書きなさい。

(3) Cのテーマについて、次の①～③の問いに答えなさい。

① 右の図は、企業、家計、政府とそれぞれの間の経済的結びつきについて表したものである。図中の **a** , **b** に当てはまる語句の組合せとして、最も適切なものを、次のア～エから一つ選び、その符号を書きなさい。



- ア [a 代金, b 公共サービス]
- イ [a 代金, b 利潤]
- ウ [a 賃金, b 公共サービス]
- エ [a 賃金, b 利潤]

② 企業の公正かつ自由な競争を促進するために制定され、公正取引委員会によって運用されている法律を何というか。最も適切なものを、次のア～エから一つ選び、その符号を書きなさい。

- ア 製造物責任法 イ 労働基準法 ウ 消費者契約法 エ 独占禁止法

③ 次の文は、日本銀行が行う金融政策と政府が行う財政政策について述べたものである。文中の **X** ~ **Z** に当てはまる語句の組合せとして、最も適切なものを、下のア～エから一つ選び、その符号を書きなさい。

景気が過熱するとき、日本銀行は国債を **X** ことで、世の中に出回るお金の量を減らし、政府は日本銀行と協調しながら、公共事業を **Y** たり、税金を **Z** たりすることで、景気をおさえる。

- ア [X 売る, Y 増やし, Z 減らし] イ [X 売る, Y 減らし, Z 増やし]
- ウ [X 買う, Y 増やし, Z 減らし] エ [X 買う, Y 減らし, Z 増やし]

(4) Dのテーマについて、次の①、②の問いに答えなさい。

① 次のX～Zは、我が国で制定された、公害や環境保全に関する法律である。制定された年代の古い順に並べたものとして、正しいものを、下のア～カから一つ選び、その符号を書きなさい。

- X 公害対策基本法
- Y 循環型社会形成推進基本法
- Z 環境基本法

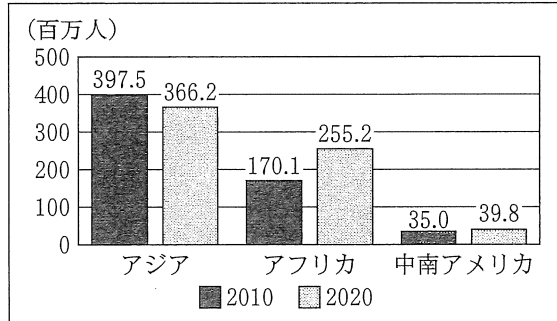
- ア X→Y→Z イ X→Z→Y ウ Y→X→Z
- エ Y→Z→X オ Z→X→Y カ Z→Y→X

② 次の文は、2015年の気候変動枠組条約締約国会議(COP)で採択された、温暖化防止に向けた国際的な枠組みの内容の一部について述べたものである。この枠組みを何というか。その名称を書きなさい。

- ・ すべての参加国、地域が温室効果ガスの削減目標を定め、地球温暖化をおさえる対策をすすめる。
- ・ 世界の平均気温の上昇を産業革命以前と比べ、2℃より低く保つ。

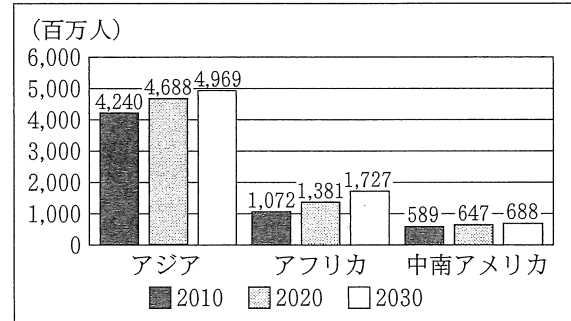
〔6〕 Tさんのクラスの社会科の授業で、世界の食料問題について調べ、発表することにした。次の資料Ⅰ～資料ⅣはTさんが集めたものの一部である。また、下はTさんの発表原稿の一部である。このことについて、あとの(1)、(2)の問いに答えなさい。

資料Ⅰ 地域別の栄養不足人口の推移



(国際連合食糧農業機関ホームページより作成)

資料Ⅱ 地域別の人口の推移



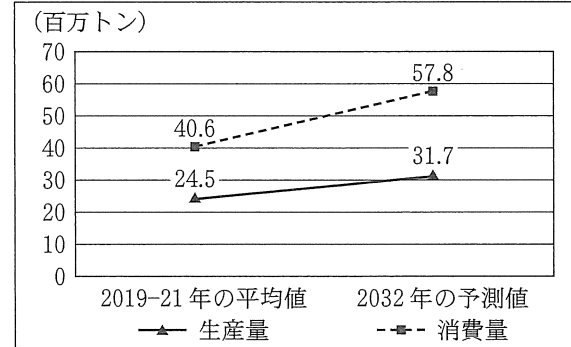
(「世界国勢図会」2025/26年度版より作成)

資料Ⅲ アフリカにおける米の需要と輸入

アフリカにおける米の需要は1990年から2018年までの間に約4倍に増加し、その需要を満たすため、多い年には米の需要の約3割を輸入に頼っている。

(国際協力機構ホームページより作成)

資料Ⅳ アフリカにおける米の生産量と消費量



(農林水産省ホームページより作成)

(注)資料Ⅰ・Ⅱの「中南アメリカ」は、カナダ、アメリカ合衆国以外の北アメリカ州の国及び南アメリカ州の国。
資料Ⅱについて、2030年は将来推計人口。

Tさんの発表原稿の一部

私は、世界の食料問題について調べました。その中でも、アフリカが食料不足の課題を抱えていることに注目しました。資料Ⅱから、アフリカの2030年における人口は、2010年に対して **W** に増加すると推計されています。また、資料Ⅰと資料Ⅱから、アフリカの2020年における人口に対する、栄養不足人口の割合は、**X** であり、**Y** ことが読み取れます。

資料Ⅲと資料Ⅳから、今後、アフリカでは、米の **Z** ことが考えられます。これまでの授業で、日本から派遣された技術者が、アフリカにおける米の栽培指導で活躍していることを学びました。アフリカの食料不足の課題を解決するためには、日本の支援がますます重要になると思います。

(1) 発表原稿の **W** ～ **Y** に当てはまる語句の組合せとして、最も適当なものを、次のア～カから一つ選び、その符号を書きなさい。

- ア [W 約1.2倍, X 約8%, Y アジアに次いで高い]
- イ [W 約1.2倍, X 約8%, Y 中南アメリカと同じくらい高い]
- ウ [W 約1.2倍, X 約18%, Y 三つの地域の中で最も高い]
- エ [W 約1.6倍, X 約8%, Y アジアに次いで高い]
- オ [W 約1.6倍, X 約18%, Y 中南アメリカと同じくらい高い]
- カ [W 約1.6倍, X 約18%, Y 三つの地域の中で最も高い]

(2) 発表原稿の **Z** に当てはまる内容を、「生産量」、「消費量」、「輸入」の三つの語句を用いて、35字以内で書きなさい。